



**HERZLICH WILLKOMMEN**



**SCHULJAHR  
2024/2025**

# TOPs

- Allgemeines zu Beruflichen Schulen
- Vorstellung der Werner-Heisenberg-Schule



# Allgemeines zu beruflichen Schulen



- ca. 15 Berufsfelder (BF), z.B. Bautechnik, Gesundheit, Drucktechnik, Informationstechnik, ....
- Berufsschullehrer\*innen-Lehramt = BF + UF (Unterrichtsfach)
- ca. 70 % eines Schüler\*innen-Jahrgangs besuchen eine BS
- Ca. 2,35 Millionen Lernende (23/24) in staatlichen beruflichen Schulen in Deutschland

# Allgemeines zu beruflichen Schulen

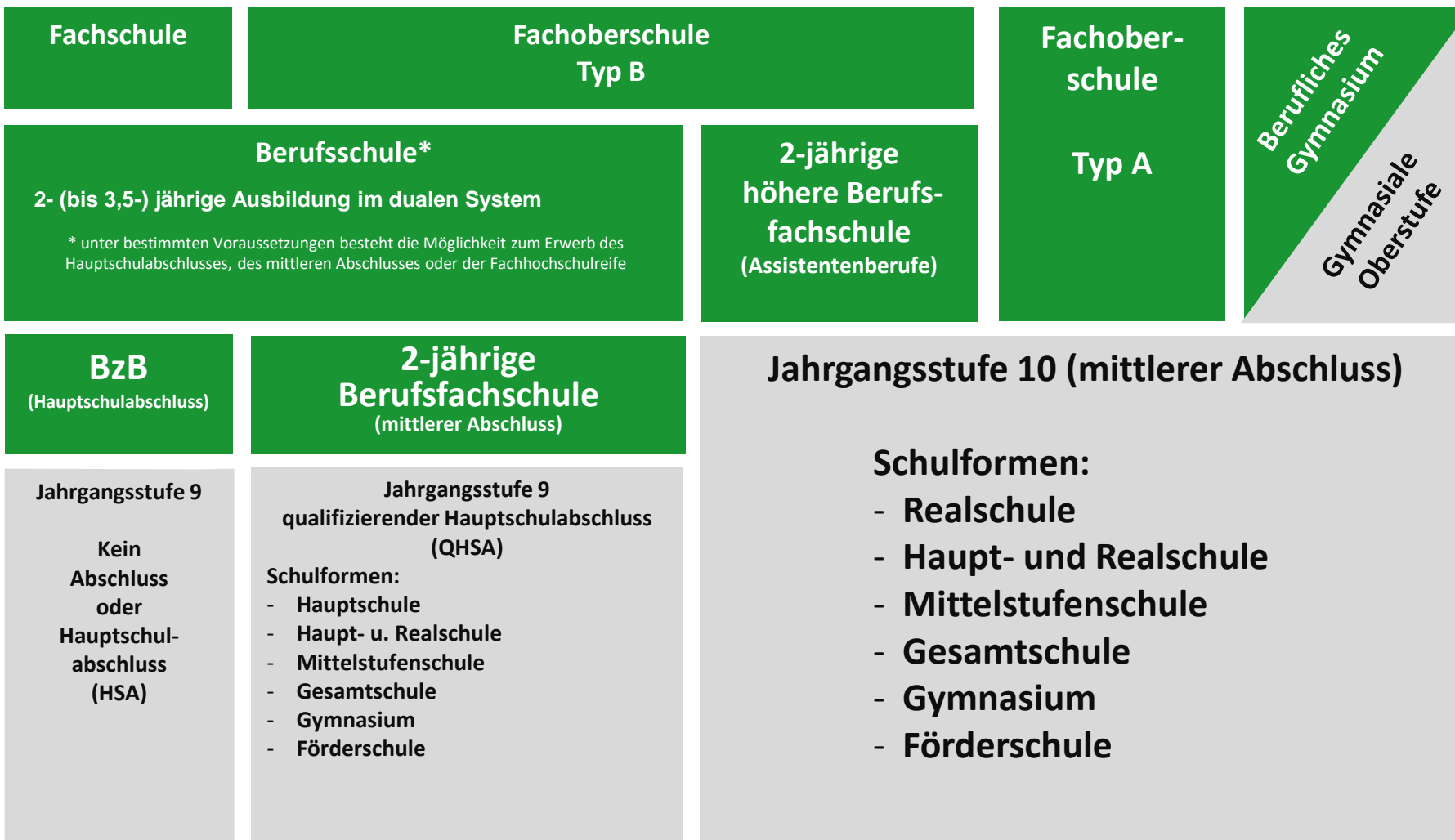
- **Teilzeit-Berufsschule** = Ausbildung im dualen System, d.h. Ausbildungsbetrieb und BS bilden gemeinsam aus
- **Vollzeitschulische Ausbildung** = Ausbildung in der Schule mit Praxisanteilen durch Praktika
- **Vollzeit-Schulformen** = Erwerb von allen hessischen Schulabschlüssen mit einem beruflichen Schwerpunkt



Hochschule



werner  
heisenberg  
schule



■ Berufliche Schulen  
■ Allgemeinbildende Schulen

Grundschule



## **Berufsfelder an der WHS**

Elektrotechnik, Ernährung, Erziehungswissenschaft,  
Mechatronik, Metalltechnik, Sozialpädagogik/-pflege,  
Wirtschaft und Verwaltung

# Schulformen, Bildungsgänge und Schulabschlüsse an der WHS



- Werkstätten für behinderte Menschen
- InteA – Integration und Abschluss
- mehrere staatlich anerkannte Assistenzberufe inkl. Erwerb des schulischen Teils der Fachhochschulreife
- Erzieher\*innen-Ausbildung (Vollzeit und PivA)
- gewerblich-technische sowie kaufmännische Berufsschule (17 Ausbildungsberufe)
- Fachschulen für Technik und Wirtschaft

# Schulformen, Bildungsgänge und Schulabschlüsse an der WHS



- (Qualifizierender) Hauptschulabschluss
- Mittlerer Abschluss
- allgemeine Fachhochschulreife
- allgemeine Hochschulreife
- Bachelor Professional



# Kooperationspartner (Auswahl)



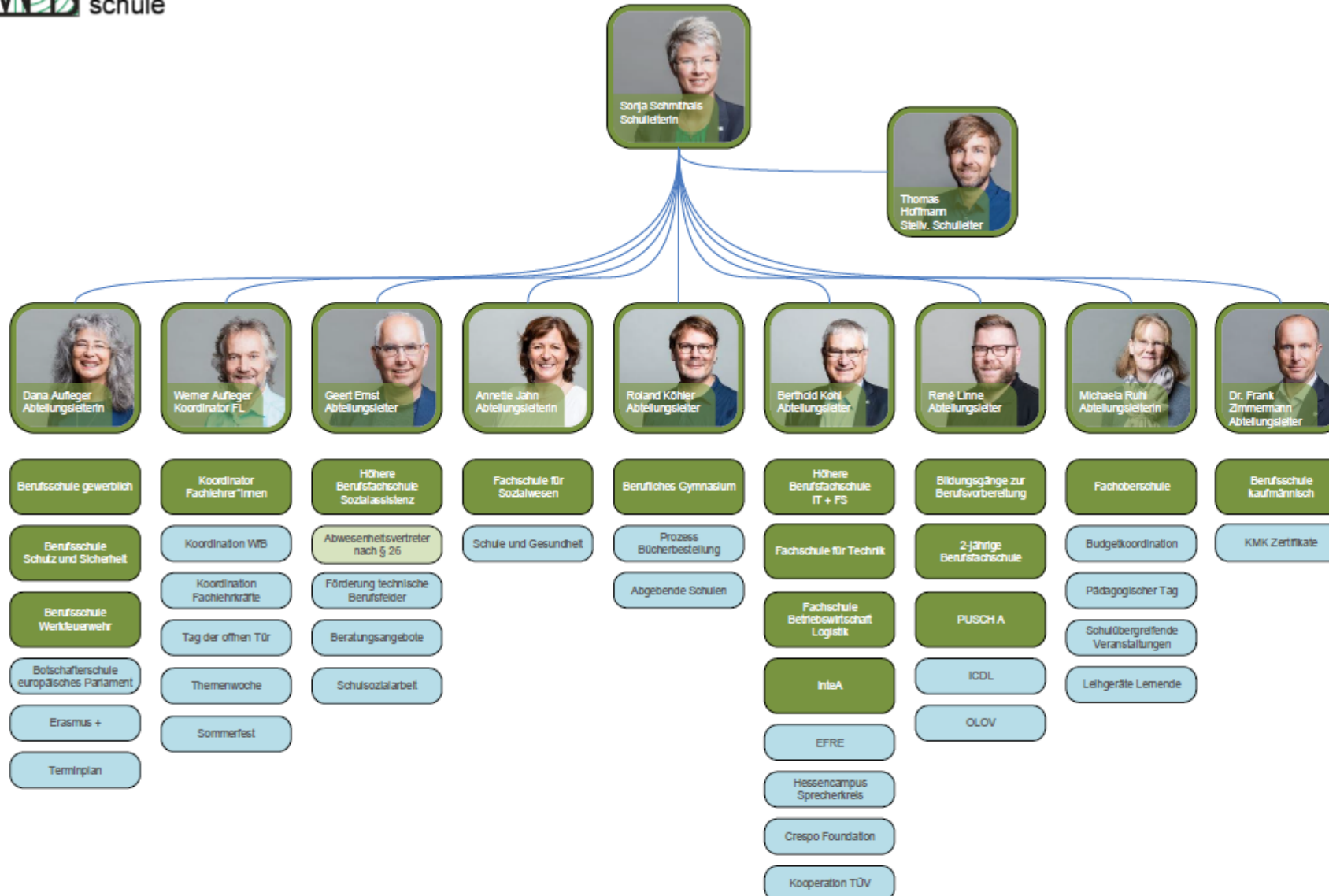
- Hochschule Rhein-Main
- Hamburger Fern-Hochschule
- Technische Universität DA
- University of Applied Sciences FFM
- Crespo-Foundation FFM
- AVM in Rüsselsheim
- Kultur 123 in Rüsselsheim

- ca. 150 Klassen
- ca. 3.000 Stunden Unterricht pro Woche
- Schulformabhängige Unterrichtszeiten von 8-21 Uhr (Mo-Do) bzw. 8-18 Uhr (Fr)
- Fünf Gebäude, eigene Sporthalle, die Sporthalle der GHS wird mitgenutzt
- gemeinsame Liegenschaft mit der GHS

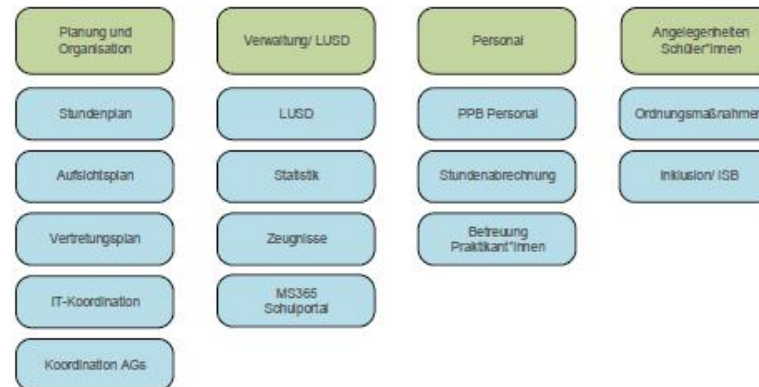
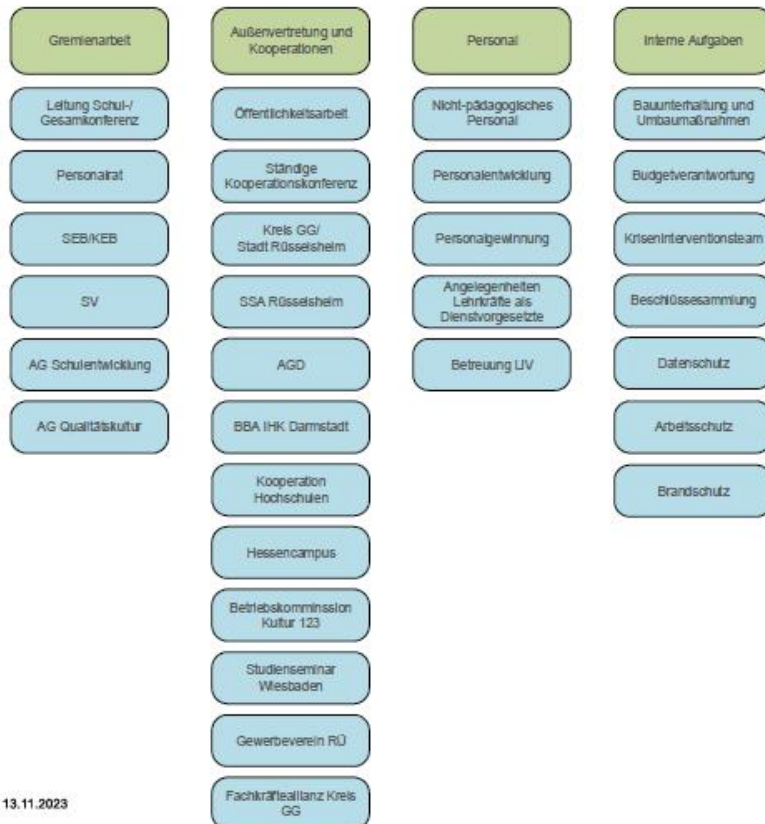
- 2.750 Schüler\*innen (1.350 TZ/1.400 VZ)
- 4 Hausmeister (WHS & GHS), 6 Verwaltungsfachangestellte, Auszubildende, FSJ, BuFDi, Praktikant\*innen
- IT-Assistenz sowie ein Schulhund in Ausbildung
- 160 Lehrkräfte (130 Planstellen), Ø-Alter 48 Jahre
- 45 Kolleg\*innen in Prüfungs- und Aufgabenerstellungsausschüssen in sechs Kammern
- Ausbildungsschule – zurzeit vier Lehrkräfte im Vorbereitungsdienst



## Geschäftsverteilung Schulleitung WHS



## Geschäftsverteilung Schulleitung WHS



# Internationales & Politisches Engagement



- Erasmus+ für Schüler\*innen (Praktika) und Lehrer\*innen (Fortbildungen, job shadowing)
- Aktuelle Zahlen für 2024
  - Ca. 40 Lernende in Malta, Irland, Spanien, Griechenland, Frankreich, Zypern, Niederlanden, Kanada -  $\sum$  172 Wochen
  - Ca. 15 Lehrkräfte in Island, Spanien, Griechenland, Portugal, Malta, Zypern, Italien

# Internationales & Politisches Engagement



- Partnerschulen in Portugal, Niederlande, Frankreich
- Botschafterschule des europäischen Parlaments
- Teilnahme an Juniorwahlen, Jugend debattiert u.v.m.
- Div. Wettbewerbsteilnahmen/-gewinne, u.a.  
Verbraucherzentrale, Allianz-Umweltstiftung, EU, Kreis GG

# Energie, Digitales & Schüler-Angebote



- MINT-freundliche Schule
- digitale Schule
- MINT-Zentrum Groß-Gerau
- ICDL-Prüfungszentrum
- AGs: Robotik, eSports, Schmiede, Coding, 3D-Druck, Europa, Theater, Investitionen, social media, Resilienz
- Lernzentrum, Bücherei, Trainingsraumkonzept, Mediathek
- Photovoltaik-/Windenergie-Schülerprojekte sowie erfolgreiche Wettbewerbsteilnahmen in diversen Bereichen





Windrad

E-Ladesäule / Auto



E-Ladesäule / Bike





Solarbetriebenes Fahrzeug



Mobiler Solarwagen



PV-Anlagen zur Stromerzeugung



Sonnenfolger

Solar Pavillon



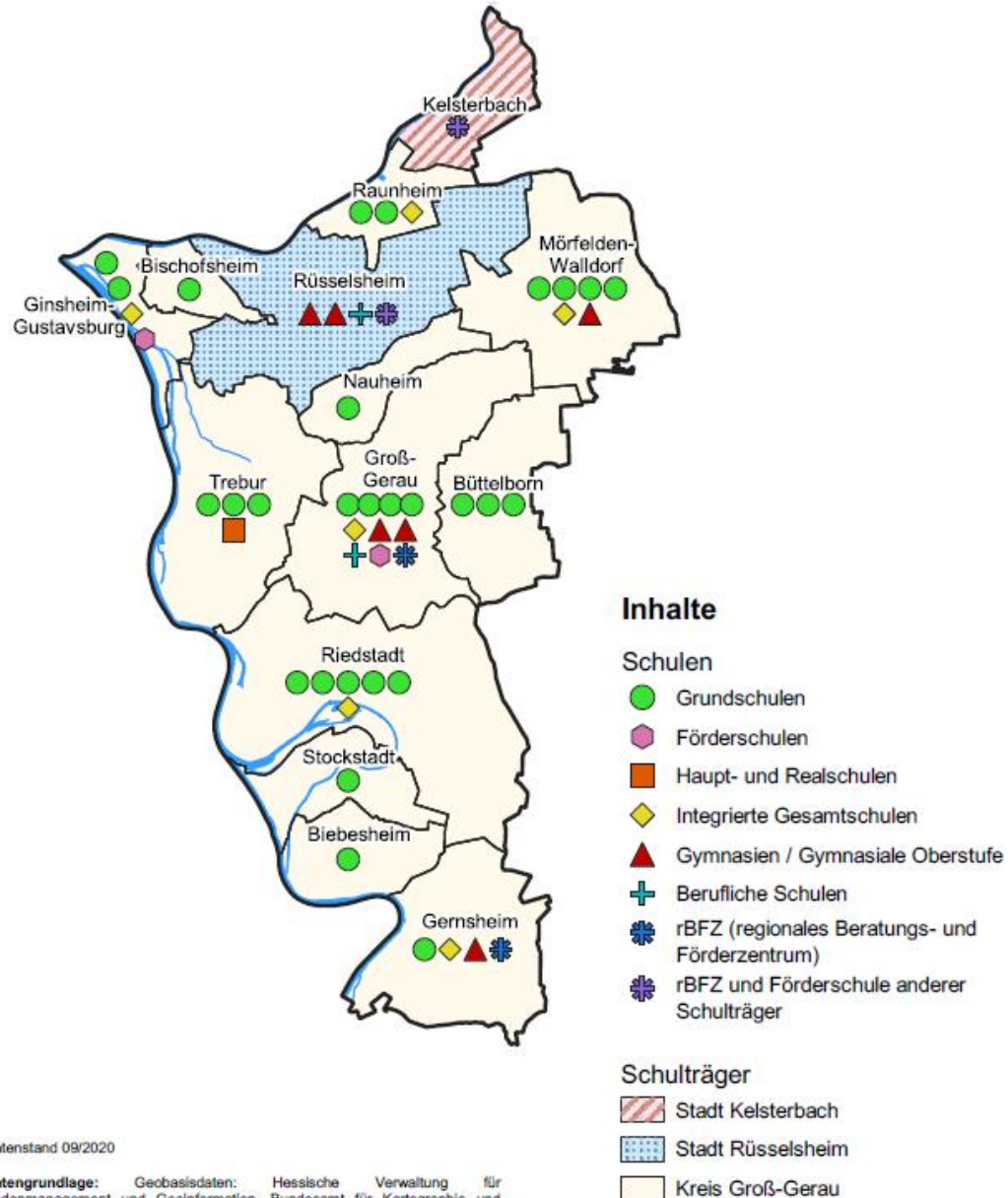
## Kaufmännische Berufsschule

- Kaufmann/-frau für Spedition und Logistikdienstleistung
- Einzelhandelskaufmann/-frau
- Verkäufer/-in
- Fachkraft für Lagerlogistik
- Fachlagerist/-in

## Gewerblich-technische Berufsschule

- Fachkraft für Schutz und Sicherheit
- Servicekraft für Schutz und Sicherheit
- Werkfeuerwehrmann/-frau
- Fertigungsmechaniker/-in
- Feinwerkmechaniker/-in
- Industriemechaniker/-in
- Konstruktionsmechaniker/-in
- Maschinen- und Anlagenführer/-in
- Metallbauer/-in
- Metallbearbeiter/-in
- Stanz- und Umformmechaniker/-in
- Werkzeugmechaniker/-in
- Zerspanungsmechaniker/-in

## Schulstandorte des Schulträgers Kreis Groß-Gerau



Datenstand 09/2020

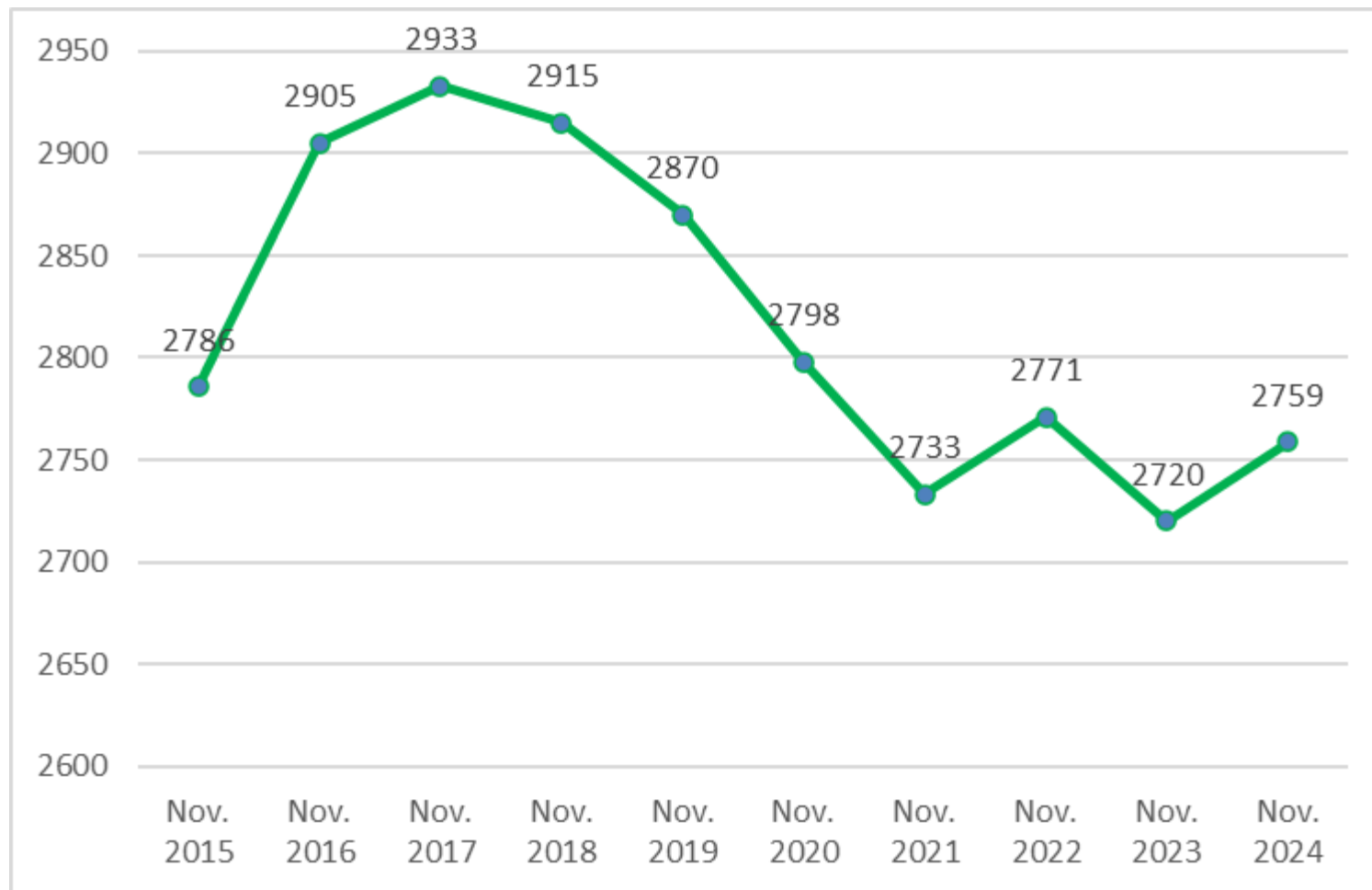
Datengrundlage: Geobasisdaten: Hessische Verwaltung für Bodenmanagement und Geoinformation, Bundesamt für Kartographie und Geodäsie | Geofachdaten: Der Kreisausschuss des Kreises Groß-Gerau



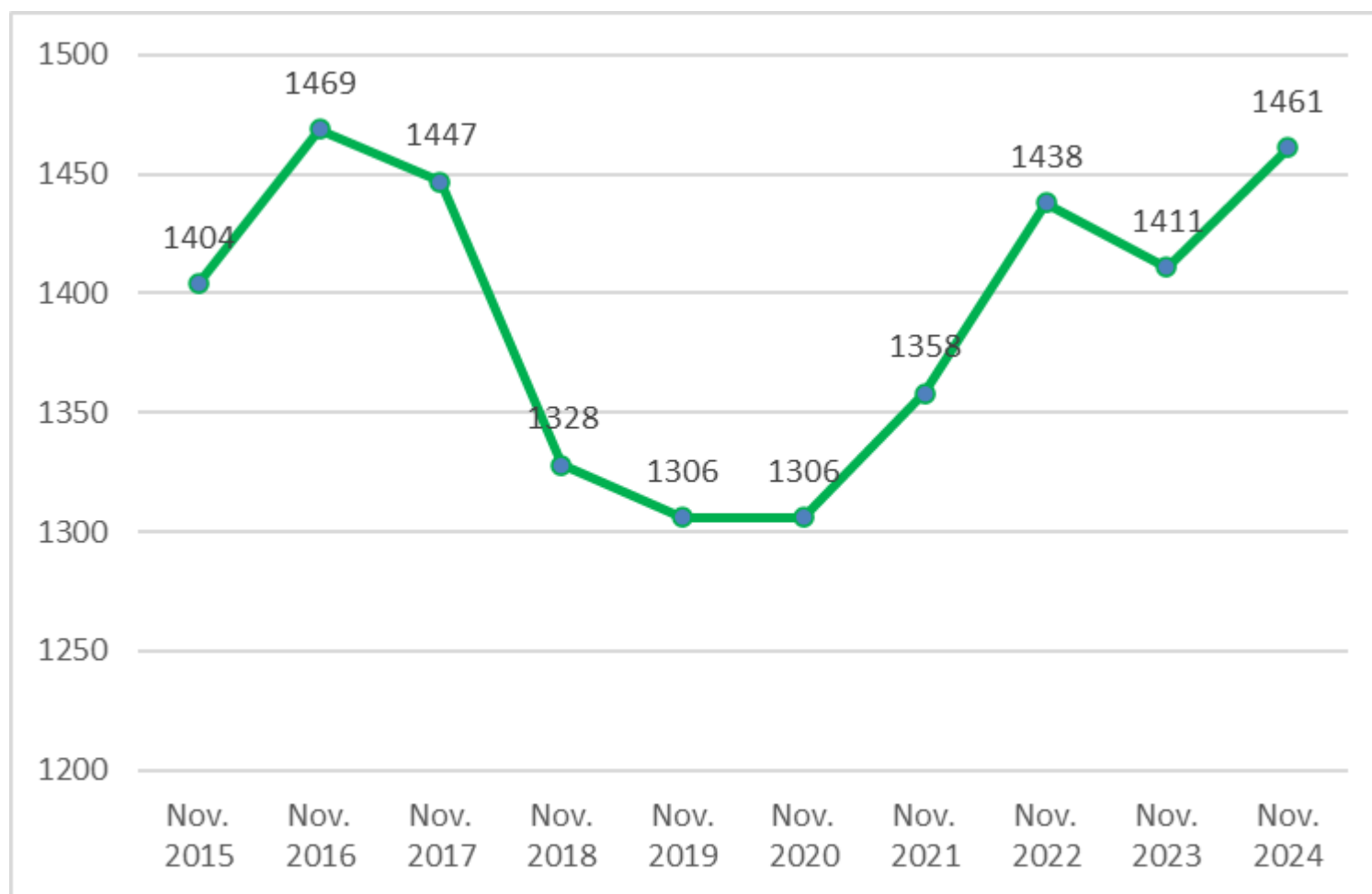
## Schulträgerübergreifende Fachklassen

- Fachkraft für Lagerlogistik
- Fachlagerist/in
- Fachkraft für Schutz und Sicherheit
- Servicekraft für Schutz und Sicherheit
- Kauffrau/-mann für Spedition und Logistikdienstleistung
- Werkfeuerwehrfrau/-mann

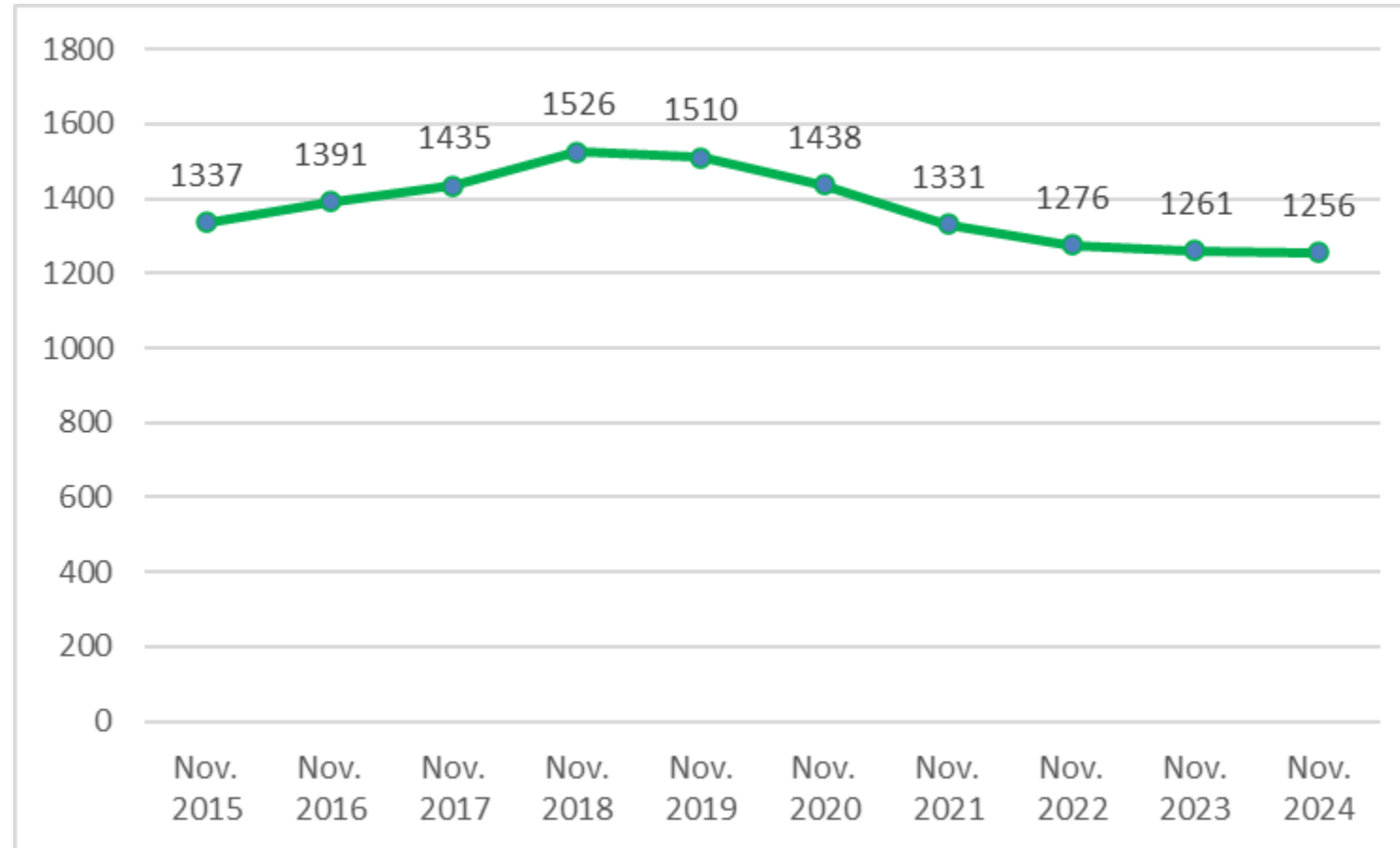
# Entwicklung Schülerzahlen (gesamt) 2015-2024



# Entwicklung Schülerzahlen (Vollzeit) 2015-2024

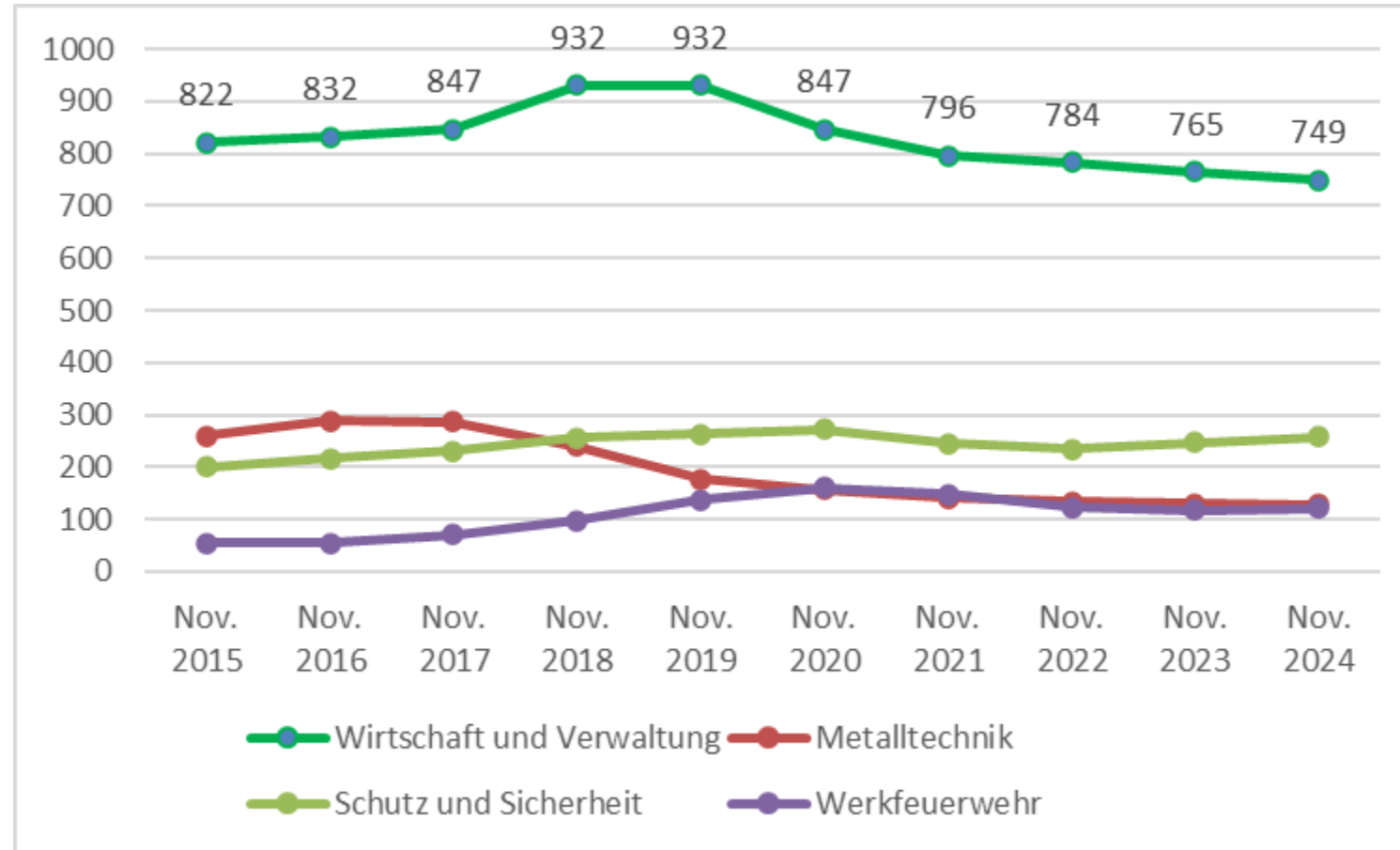


# Entwicklung Schülerzahlen (Berufsschule) 2015-2024





# Entwicklung in der Berufsschule 2015-2024



## Besondere Projekte, Teilnahmen, Angebote



- Aktion Stolpersteine, Theater Requisit, Queerformat, „Verrückt? Na und“, Crash-Kurs Hessen, Hochschulinformationstag, Ausbildungsmesse, Tag der offenen Tür, ....
- Sponsorenläufe für Ahrtal (2021) und Ukraine (2022)
- Gesamtzertifikat Schule und Gesundheit
- Schuleigenes Beratungsnetzwerk mit Personen aus Schulsozialarbeit und Kollegium, Ansprechpersonen für queere Fragen, BLKG, Drogen-/Suchtprävention, Seelsorge ...

# Werkstätten für den berufsbezogenen Unterricht (BBU)



- Dreh-/Fräswerkstatt
- 3D-Drucker-Werkstatt
- CAD-Raum (Solid Edge)
- Schweißräume (Elektro, Autogen, MIG/MAG/WIG)
- Schmiede
- Schutz-und-Sicherheitsraum (Schließtechnik Fenster, Türen)

# Werkstätten für den berufsbezogenen Unterricht (BBU)



- Pneumatik-/Elektropneumatik-Labor, Elektrolabor, Roboterraum (Mitsubishi, Festo, Smart-Grid-Koffer)
- SPS-Labor, CNC-Werkzeugmaschinenraum
- zwei Lehrküchen
- Textil-/Nähwerkstatt
- Schulgarten
- Kunstraum mit Brennofen, Holzwerkraum
- Pflegeraum

## Digitale Ausstattung

- Gute technische Ausstattung in allen Theorie-Räumen, u.a. Beamer, Airserver, Medienwagen mit AppleTV
- WLAN flächendeckend, Lehrkraft-Dienstgeräte
- 200 mobile Schüler\*innen-Leihgeräte
- 300 PCs in 12 EDV-Räumen
- Ladestation für E-Autos, E-Bikes

Schulportal<sup>HESSEN</sup>

